



電解水・海水対応化

ツインプレート熱交採用

出口温度1.0°C対応

### 電解水・海水対応化

熱交材質はSUSとチタンがあり、チタン採用時は電解水・海水も対応出来ます。

### 出口水温1.0°C対応

インバーター冷凍機と電子膨張弁を採用しておりきめ細やかで安定した冷水が取り出せます。

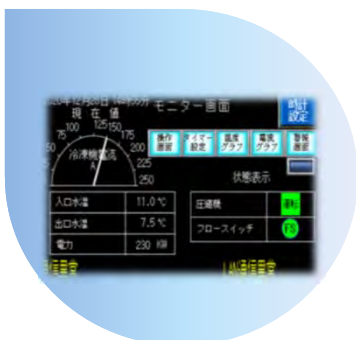


### 出口温度1.0°C対応 (チルド水)

### ツインプレート方式熱交採用

万一のトラブル時もチルド水と冷媒が混ざりにくく、また、凍結の故障にも非常に強い構造です。

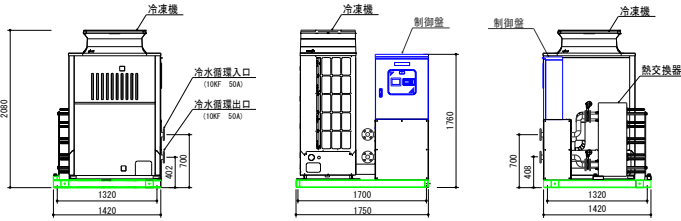
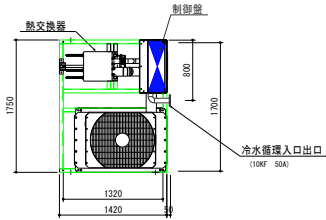
※その他、循環ポンプ付属のため  
本体設置後の現地工事の省略化も可能です。  
オプションで、チルド水タンク付属も出来ます。



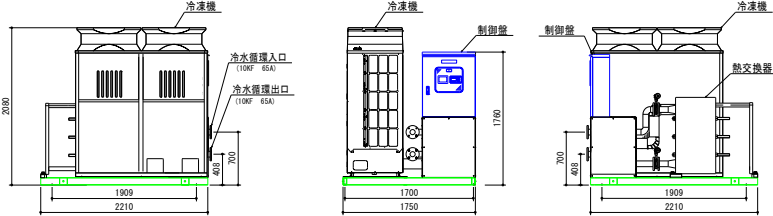
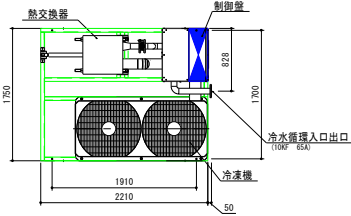
### 操作画面

## 概観図

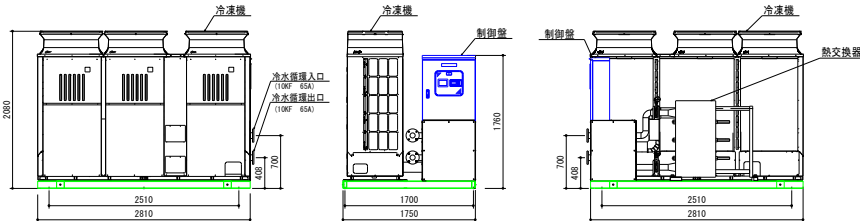
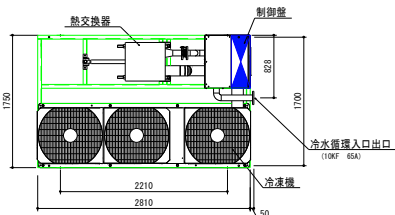
### 【MAR-10A・MAR-15A】



### 【 MAR-30A 】



### 【 MAR-40A 】



## 仕様

- ◎ 耐塩害仕様はオプションとなります。
- ◎ チルド水タンク付・その他特注対応いたします。

型式	冷却能力 (周囲温度35℃)	出口温度	冷水循環 ポンプ	製品重量	消費電力
MAR-10A	30kw	2℃	1.5kw	800kg	10kw
MAR-15A	38kw		1.5kw	800kg	15kw
MAR-30A	70kw		3.7kw	1500kg	30kw
MAR-40A	100kw		5.5kw	1800kg	38kw

\*本カタログ記載内容については、予告なく変更する場合があります。



建築設備・設計施工・保守・販売  
株式会社ミックプラント

本社 〒816-0921 福岡県大野城市仲畑2丁目9-39  
TEL: 092-502-2188 FAX: 092-502-2281  
E-mail: info@micplant

関東営業所 〒351-0036 埼玉県朝霞市北原1丁目8-8-107  
TEL: 048-203-6499 FAX: 048-203-6498

関西営業所 〒661-0026 兵庫県尼崎市水堂町2丁目40-10  
(株)アメフレック エンジニアリング本社内  
TEL: 06-6434-1781 FAX: 06-6434-1782