



MIC MICPLANT CO.,Ltd.

マリンチラー

Marine Chiller



電解水・海水対応化

ツインプレート熱交採用

出口温度1.0°C対応

電解水・海水対応化

熱交材質はSUSとチタンがあり、チタン採用時は電解水・海水も対応出来ます。

出口水温1.0°C対応

インバーター冷凍機と電子膨張弁を採用しており、きめ細やかで安定した冷水が取り出せます。



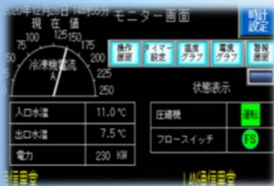
出口温度1.0°C対応 (チルド水)

ツインプレート方式熱交採用

万一のトラブル時もチルド水と冷媒が混ざりにくく、また、凍結の故障にも非常に強い構造です。

※その他、循環ポンプ付属のため、本体設置後の現地工事の省略化も可能です。オプションで、チルド水タンク付属も出来ます。

操作画面



■ 冷水温度記録計付

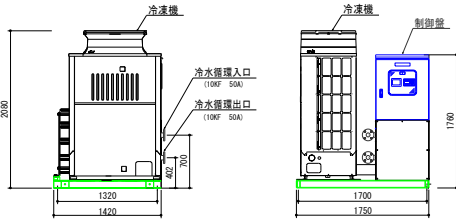
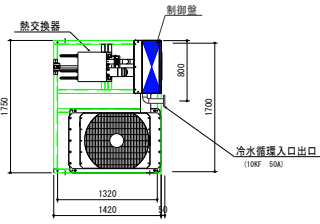
■ 冷水送水量瞬時流量／蓄積積算量計付(タンク付時のオプションになります)

概観図

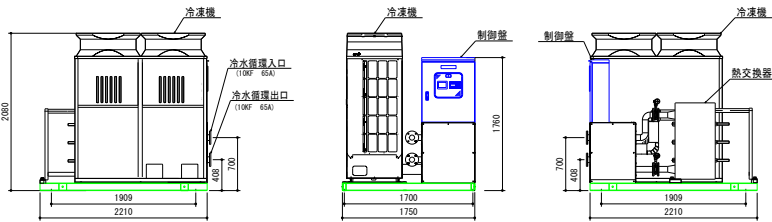
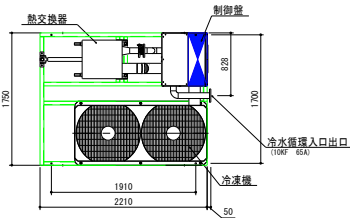
仕様

- ◎ 耐塩害仕様はオプションとなります。
- ◎ チルド水タンク付・その他特注対応いたします。

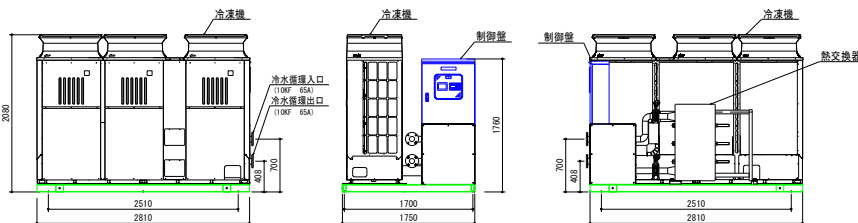
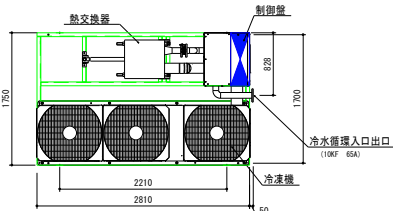
【MAR-10A・MAR-15A】



【 MAR-30A 】



【 MAR-40A 】



型式	冷却能力 (周囲温度35℃)	出口温度	冷水循環 ポンプ	製品重量	消費電力
MAR-10A	30kw	2℃	1.5kw	800kg	10kw
MAR-15A	38kw		1.5kw	800kg	15kw
MAR-30A	70kw		3.7kw	1500kg	30kw
MAR-40A	100kw		5.5kw	1800kg	38kw

*本カタログ記載内容については、予告なく変更する場合があります。